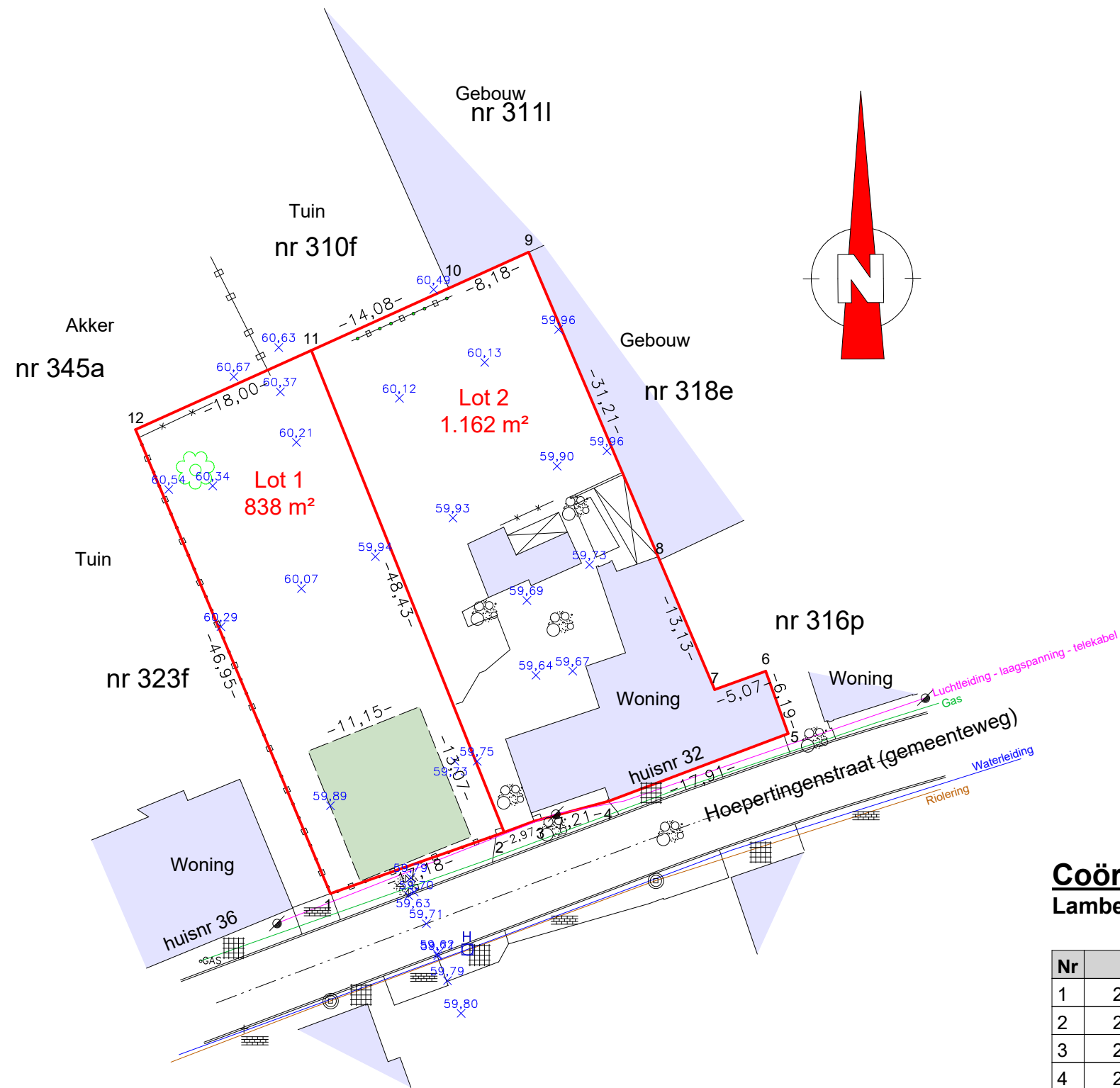


# ONTWORPEN TOESTAND



Provincie	Limburg
Gemeente	Borgloon
Afdeling	12
Deelgemeente	Hoepertingen
Sectie	A
Nummers	321e, 322g & h
Datum: 18 januari 2018	
Dossiernr.: D2017051	sch: 1/500

**Robert PALMANS**  
 Landmeter - Expert - LAN 040 337  
 Beëdigd Schatter van Onroerende Goederen

## VERKAVELINGSPLAN

**Landmeterskantoor PALMANS b.v.b.a.**  
 Rode Kruislaan 58  
 3700 Tongeren  
 Tel. 012/23.65.89  
 Fax: 012/26.29.01  
 e-mail: [info@landmeterpalmans.be](mailto:info@landmeterpalmans.be)

### Coördinatenlijst Lambert 72

Nr	X	Y	Commentaar
1	214.386,89	167.254,22	hoek omheining
2	214.403,09	167.259,94	niet gematerialiseerd
3	214.405,88	167.260,96	hoek muur
4	214.412,84	167.262,84	hoek gebouw
5	214.429,60	167.269,15	hoek gebouw
6	214.427,51	167.274,97	hoek gebouw
7	214.422,74	167.273,25	hoek gebouw
8	214.417,60	167.285,33	hoek gebouw
9	214.405,38	167.314,06	hoek gebouw
10	214.397,93	167.310,69	hoek gebouw
11	214.385,10	167.304,90	niet gematerialiseerd
12	214.368,70	167.297,50	niet gematerialiseerd

**Loten:**  
 Lot1: nrs 321/e/deel 322/h/deel en 322/g/deel  
 Lot2: nrs 322/g/deel en 322/h/deel